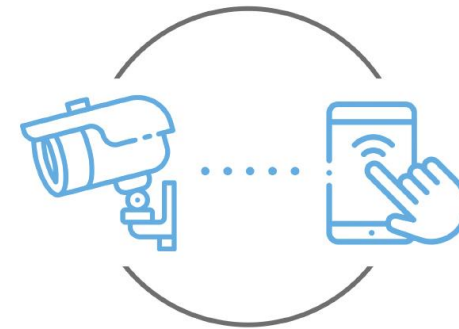


# Instrukcja obsługi

wersja 1.1



**Zintronic**

✉ [biuro@zintronic.pl](mailto:biuro@zintronic.pl)

☎ +48 (85) 677 70 55

**Zintronic**

ul. K. Modzelewskiego 2  
15-535 Białystok

Niniejsza instrukcja dotyczy kamer obsługiwanych przez aplikację ICSEE.  
Najnowsza wersja instrukcji jest dostępna do pobrania na stronie:  
[www.zintronic.pl](http://www.zintronic.pl)

# Spis treści

Wprowadzenie.....	1
Instalacja aplikacji ICSEE.....	3
Rejestracja aplikacji ICSEE .....	3
Dodawanie kamery do aplikacji ICSEE.....	4
Ustawienie czasu w kamerze.....	7
Ustawienie nagrywania na kartę SD.....	7
Odtwarzanie nagrań na telefonie .....	8
Włączanie opcji śledzenia ruchu.....	8
Udostępnianie kamery innemu użytkownikowi.....	9
Pytania i odpowiedzi .....	10

## Wprowadzenie

Dziękujemy za wybór kamer firmy Zintronic, które dzięki wykorzystaniu najnowszych technologii zapewniają wysoką jakość obrazu w monitoringu CCTV. W niniejszym podręczniku użytkownika znajduje się pełna instrukcja do kamer oraz dedykowanych do nich programów i aplikacji.

## Środki ostrożności dotyczące produktów

- 1. Używaj odpowiedniego źródła zasilania.**  
Napięcie wejściowe kamer wynosi 12V DC/1A lub 12V DC/2A. Pamiętaj, aby używać wyłącznie oryginalnego zasilacza dołączonego do produktu lub innego o podanych wyżej parametrach. Należy podłączać kamerę do odpowiedniego źródła zasilania. Niewłaściwe podłączenie kamery grozi jej awarią lub uszkodzeniem.
- 2. Obchodź się z kamerą ostrożnie.**  
Kamerę użytkuj zgodnie z instrukcjami. Unikaj uderzania kamery, potrząsania nią itp. Nieprawidłowa obsługa lub przechowywanie kamery może doprowadzić do jej uszkodzenia.
- 3. Zastosowanie nośnika pamięci – karta SD.**  
Stosuj wyłącznie karty pamięci rekomendowane do pracy z kamerami lub innych z klasą szybkości minimum 10. Użycie innych kart może prowadzić do nieprawidłowości w zapisie materiału na karcie pamięci.
- 4. Zabezpieczenie przed wpływem czynników atmosferycznych.**  
Przewody połączeniowe kamery powinny zostać zabezpieczone przed wpływem czynników atmosferycznych tj. deszczu, śniegu czy wilgoci poprzez zastosowanie rekomendowanych uchwytów dystansowych. Niewłaściwe zabezpieczenie może doprowadzić do trwałego uszkodzenia sprzętu i utraty gwarancji serwisowej.

#### 5. Środowisko pracy kamery.

Kamery przeznaczone są do użytkowania w środowisku o temperaturze pomiędzy -20°C-+60°C oraz wilgotności 10%-90%.

#### 6. Nie używaj silnych ani ściernych środków czyszczących do czyszczenia korpusu kamery.

Jeśli kamera jest brudna, wyczyść ją wilgotną ściereczką. Jeśli zabrudzenia są odporne, użyj łagodnego detergentu i delikatnie wycieraj kamerę.

#### 7. Nie kieruj kamery w stronę słońca.

Nie kieruj kamery na słońce ani na inne źródła bardzo jasnego światła. Grozi to pojawieniem się plam, nawet jeśli kamera jest wyłączona, a w konsekwencji uszkodzeniem matrycy.

#### 8. Nie umieszczaj kamery w miejscach występowania zakłóceń.

Jeśli kamera zostanie zainstalowana w pobliżu urządzeń emitujących silne pola elektromagnetyczne, np. urządzeń komunikacji bezprzewodowej, może to prowadzić do występowania pewnych nieprawidłowości w pracy kamery.

## Uruchomienie Kamery

Użyj odpowiedniego zasilacza i podłącz go do wtyczki zasilania kamery, a następnie poczekaj kilka minut na zakończenie procesu uruchamiania.

## Przywrócenie kamery do ustawień fabrycznych

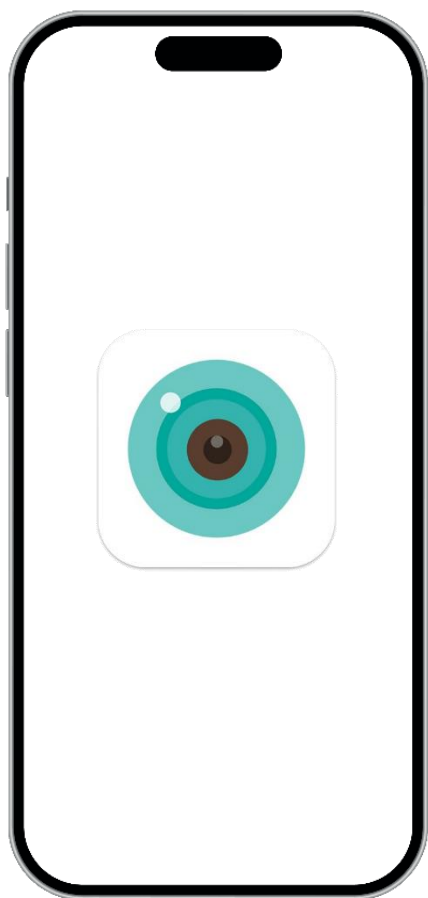
Podłącz zasilanie. Naciśnij i przytrzymaj przycisk resetowania przez 5-10 sekund, usłyszysz komunikat w języku angielskim "Restore Factory Default Settings...". Kamera uruchomi się ponownie z fabrycznymi ustawieniami.

## Montaż Karty SD

Sposób montażu karty SD został opisany w oddzielonej instrukcji umieszczonej w pudełku lub dostępnej do pobrania na stronie [www.zintronic.pl](http://www.zintronic.pl)

## Instalacja aplikacji ICSEE

Pobierz aplikację **ICSEE** ze sklepu Google Play/Apple Store, alternatywnie zeskanuj poniższy kod QR, aby pobrać aplikację.



Uruchom telefon

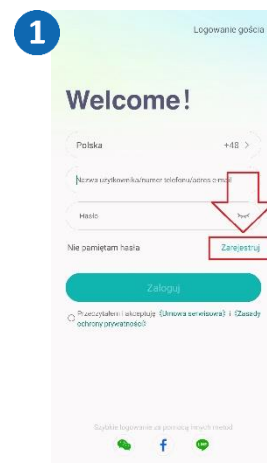


Zeskanuj  
Kod QR

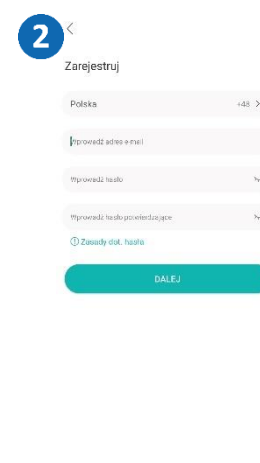


Pobierz  
ICSEE

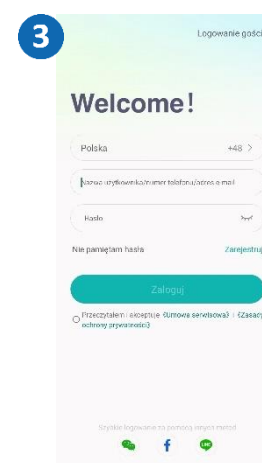
## Rejestracja aplikacji ICSEE



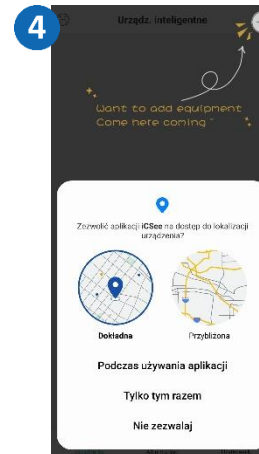
Kliknij **Zarejestruj**.



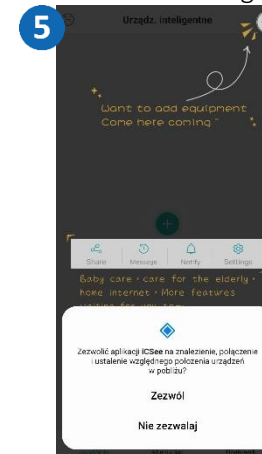
Rozpocznij proces  
rejestracji.



Wpisz login i hasło,  
następnie kliknij **Zaloguj  
się** w celu  
skonfigurowania kamery.



Zezwól aplikacji na  
dostęp do lokalizacji.

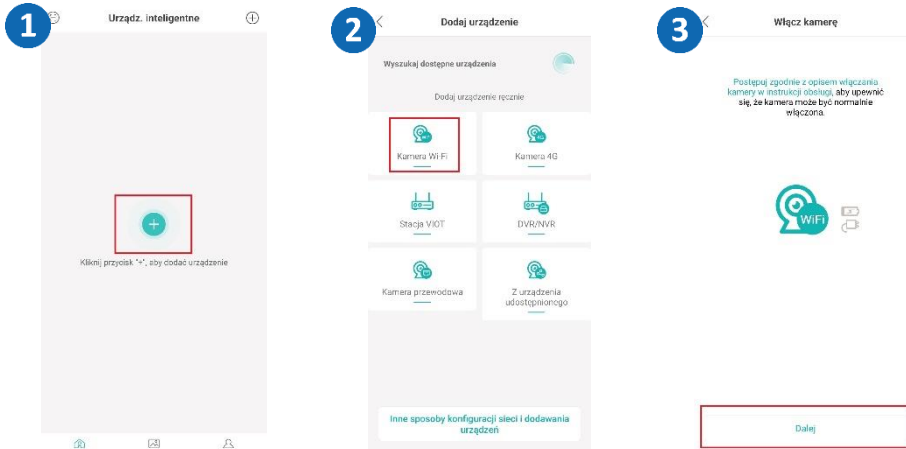


Kliknij **Zezwól**.

# Dodawanie kamery do aplikacji ICSEE

## Metoda 1: Połączenie kamery z wykorzystaniem Wi-Fi.

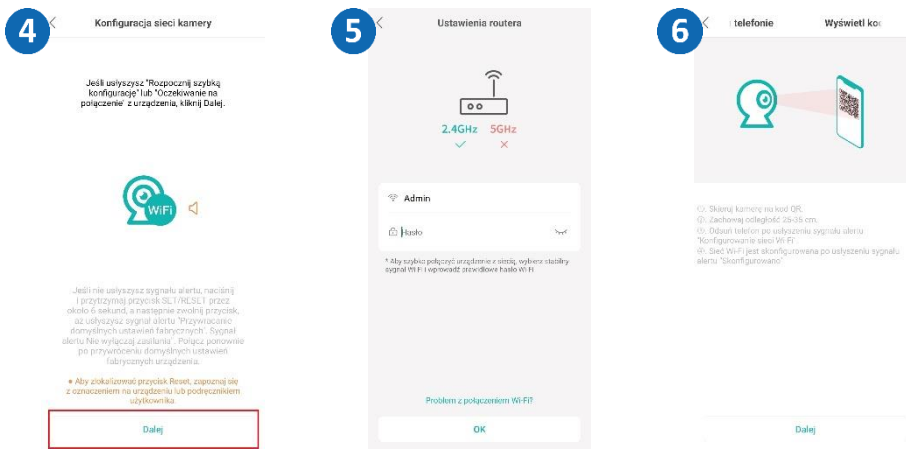
Otwórz aplikację ICSEE i wykonaj następujące czynności:



Kliknij [ + ] aby dodać kamerę.

Kliknij Kamera Wi-Fi.

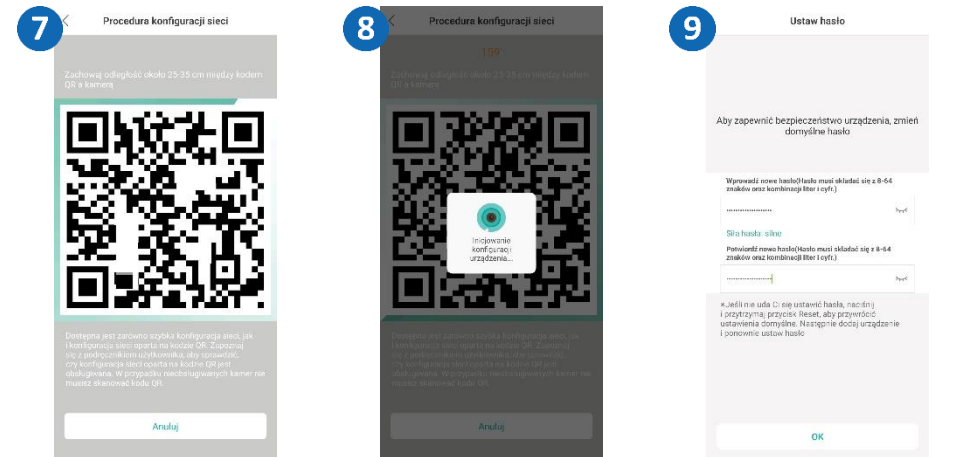
Kliknij Dalej.



Jeśli usłyszysz **Rozpocznij szybką konfigurację** lub **Oczekiwanie na połączenie** z urządzenia, kliknij dalej.

Wpisz hasło do sieci WiFi, do której chcesz podłączyć kamerę i potwierdź.

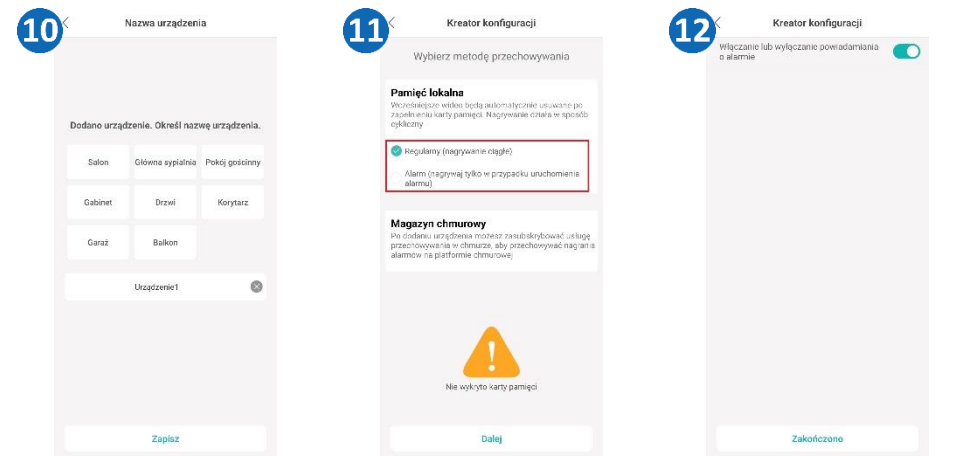
Zapoznaj się z instrukcją skanowania kodu i potwierdź.



Zeskanuj kamerą kod z ekranu telefonu. Gdy usłyszysz „WiFi Connecting”, kliknij Voice prompt of scanning successfully.

Poczekaj, aż kamera przejdzie proces konfiguracji.

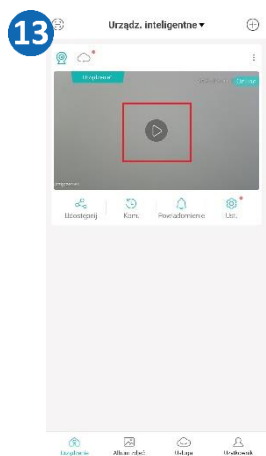
Ustaw hasło w celu zabezpieczenia dostępu do kamery.



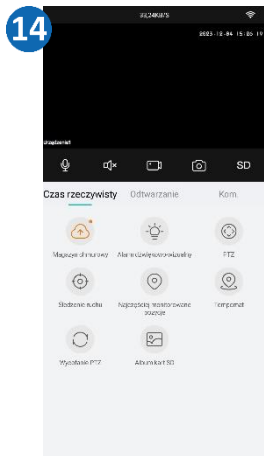
Nadaj nazwę kamerze i kliknij Zakończ lub pomiń.

Wybierz metodę przechowywania nagrania

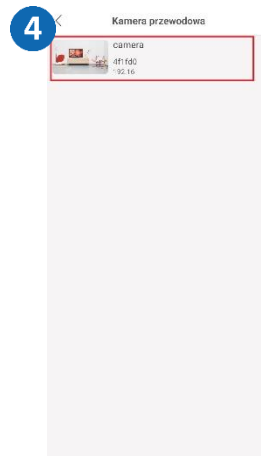
Włącz lub wyłącz powiadomienie o alarmie.



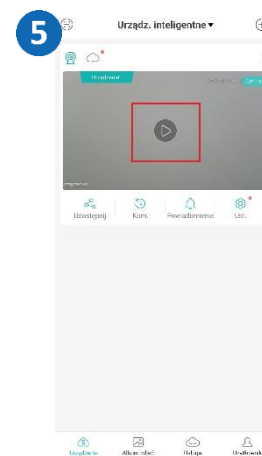
13 Kliknij **play** na środku podglądu.



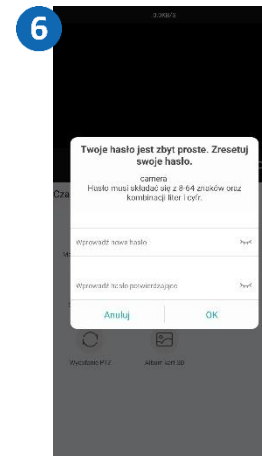
14 Dodawanie kamery zostało ukończone.



4 Wybierz kamerę, która się wyświetli.



5 Kliknij **+** aby dodać kamerę.



6 Ustaw hasło w celu zabezpieczenia dostępu do kamery.

## Metoda 2: Podłącz kamerę przewodem sieciowym



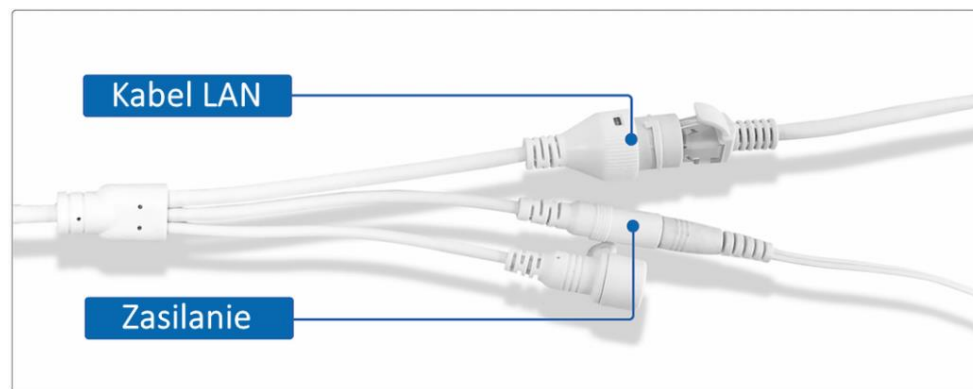
1 Kliknij **+** aby dodać kamerę.



2 Kliknij **Kamera Przewodowa**.



3 Aplikacja zacznie szukać kamery.



## Metoda 3: Połączenie kamery GSM/GSM solarnej

Podłącz przewód zasilający i włóż kartę SIM do kamery.



Kliknij [**+**] aby dodać kamerę.



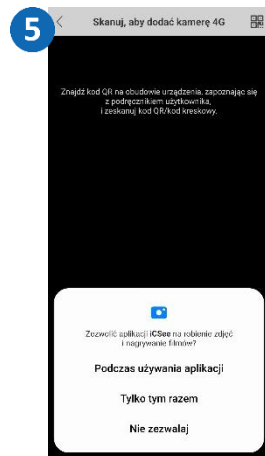
Kliknij **Kamera 4G**



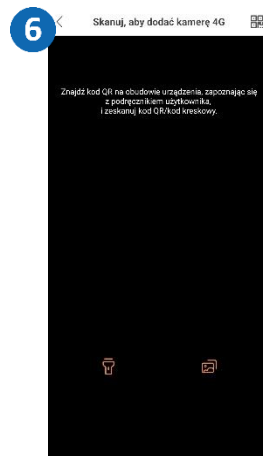
Kliknij **Dalej**.



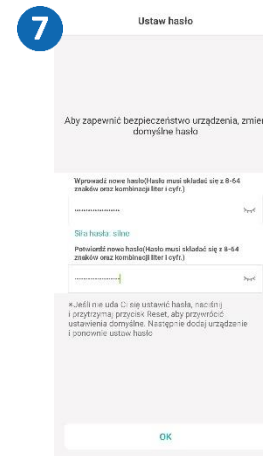
Po usłyszeniu **Udało się nawiązać połączenie sie**, kliknij dalej.



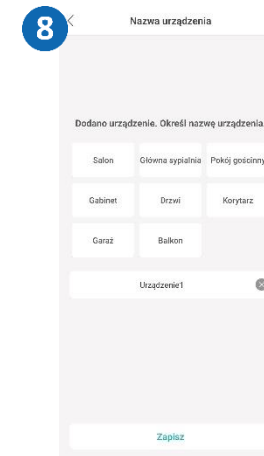
Zezwól na dostęp do aparatu.



Zeskanuj kod QR z naklejki na kamerze lub z naklejki na pudełku.



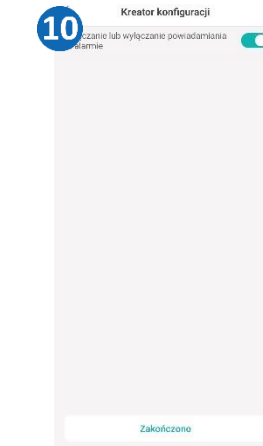
Ustaw hasło w celu zabezpieczenia dostępu do kamery.



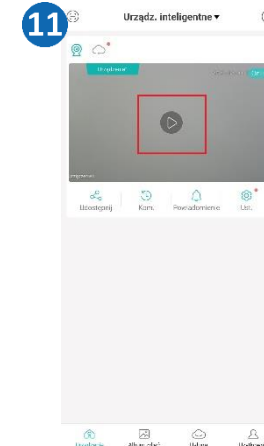
Nadaj nazwę kamerze i kliknij **Zakończ** lub **pomiń**.



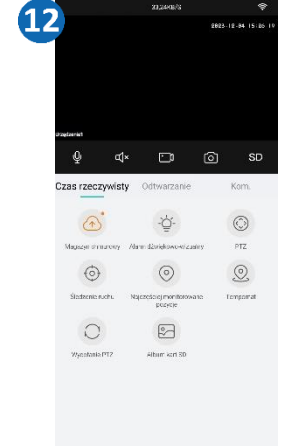
Wybierz metodę przechowywania nagrania



Włącz lub wyłącz powiadomienie o alarmie.

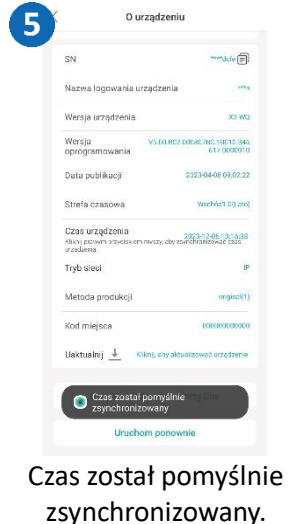
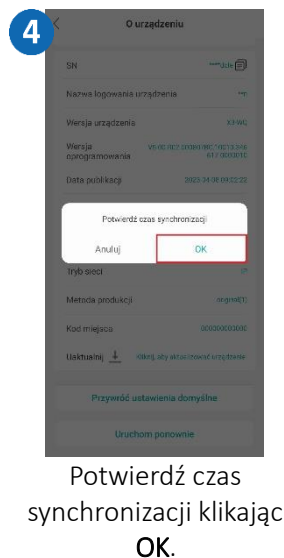
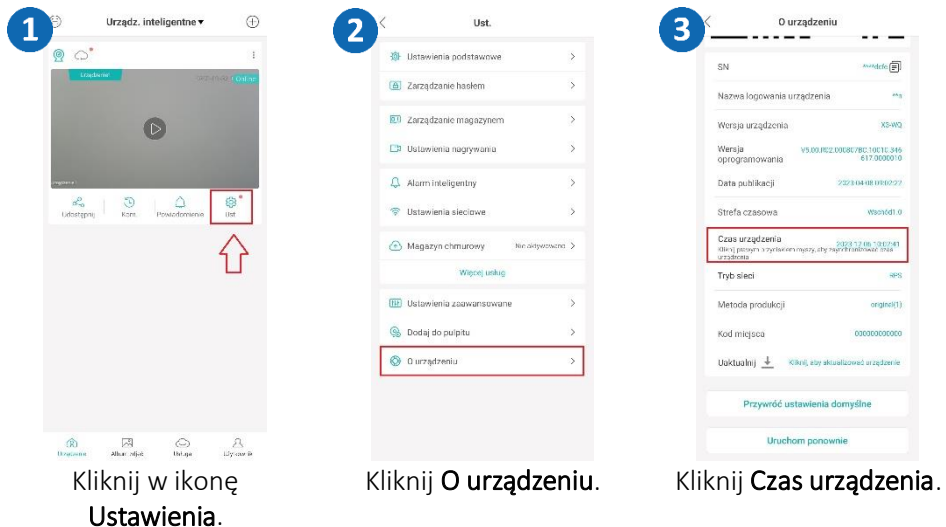


Kliknij **play** na środku podglądu.

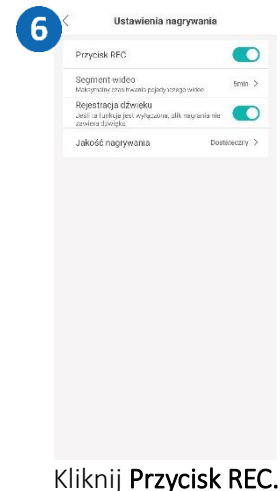
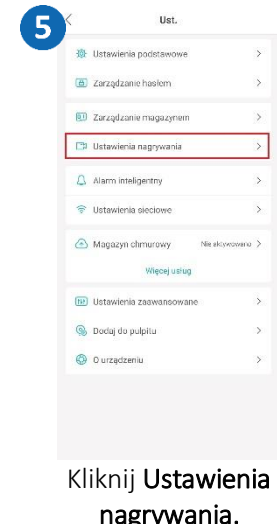
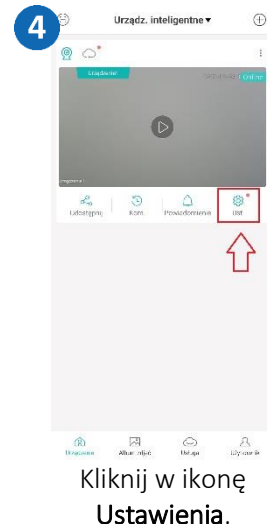
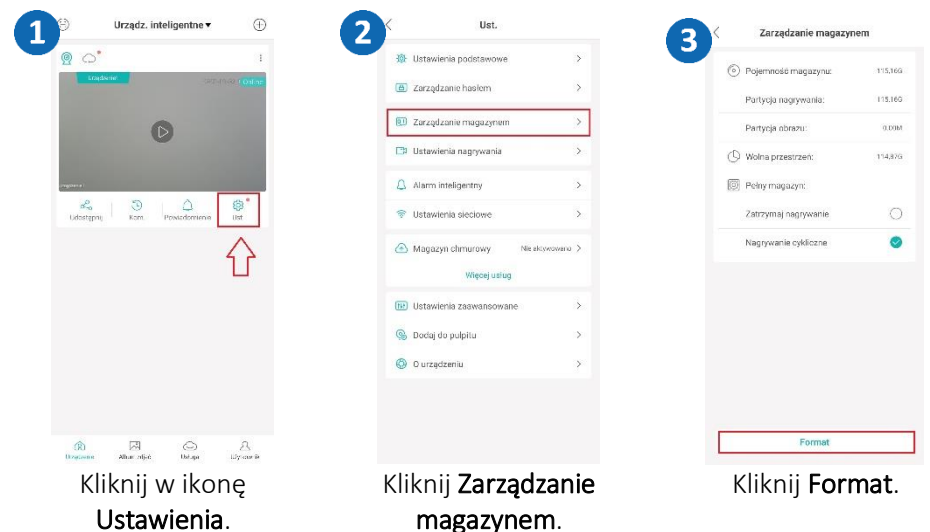


Dodawanie kamery zostało ukończone.

## Ustawienie czasu w kamerze

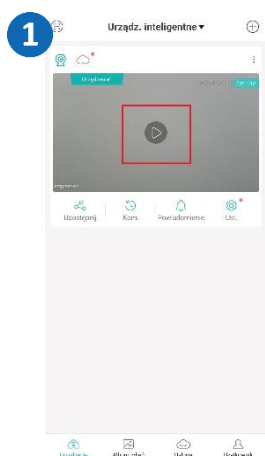


## Ustawienie nagrywania na kartę SD

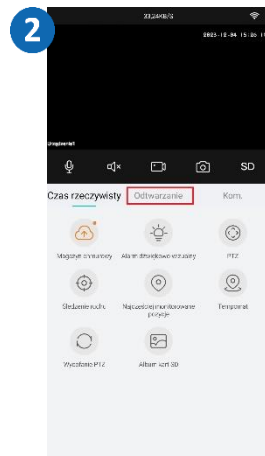




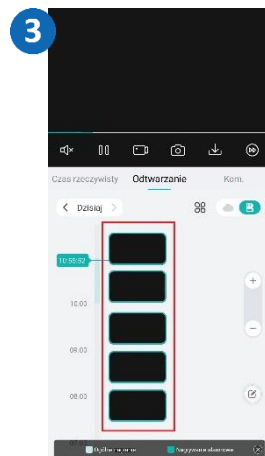
## Odtwarzanie nagrań na telefonie



1 Kliknij **play** na środku podglądu.

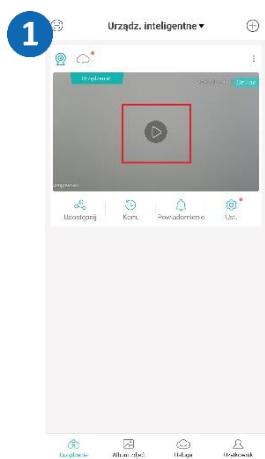


2 Kliknij **Odtwarzanie**.

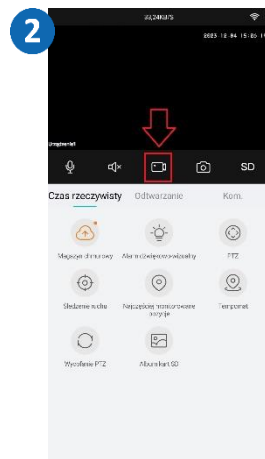


3 Znajdź nagranie (ciągłe lub alarmowe), które chcesz obejrzeć i kliknij na nie.

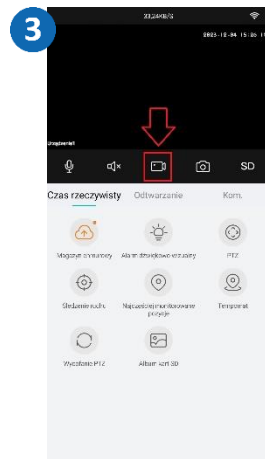
## Nagrywanie z użyciem podglądu na żywo



1 Kliknij **play** na środku podglądu.

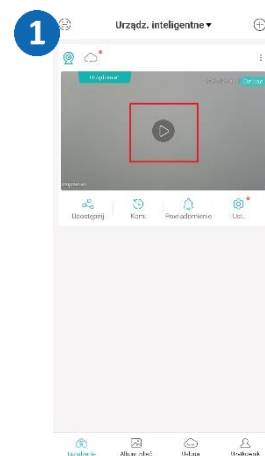


2 Kliknij ikonę **Nagrywania**.

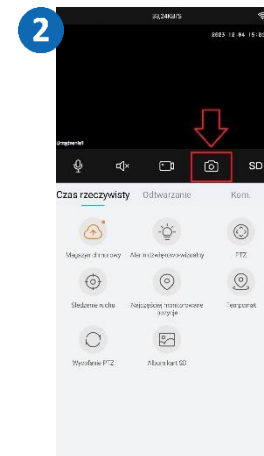


3 Klikając **Nagrywanie** ponownie, zatrzymasz nagranie.

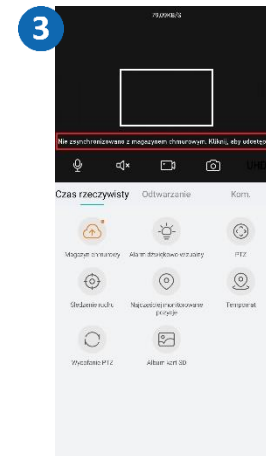
## Zapisywanie zdjęć alarmowych na żywo



1 Kliknij **play** na środku podglądu.



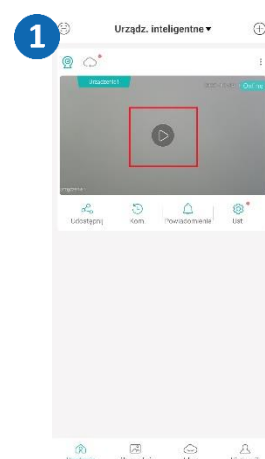
2 Kliknij ikonę **Aparatu**.



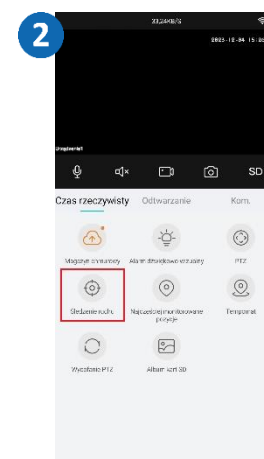
3 Zdjęcie zostało zapisane w albumie.

Zdjęcia alarmowe i filmy zapisywane są w pamięci telefonu.

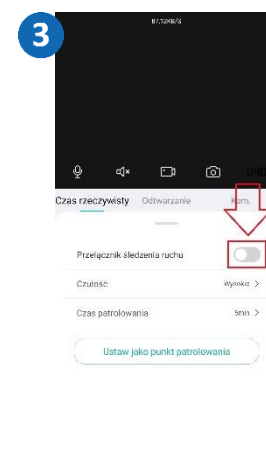
## Włączanie opcji śledzenia ruchu



1 Kliknij **play** na środku podglądu.



2 Wybierz opcję **Śledzenie ruchu**.

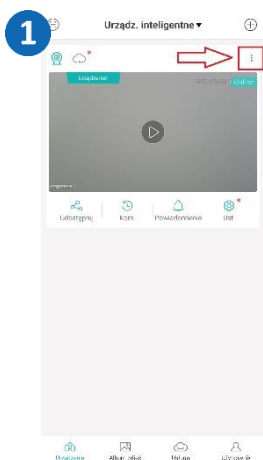


3 Kliknij opcję **Przełącznik śledzenia ruchu**.

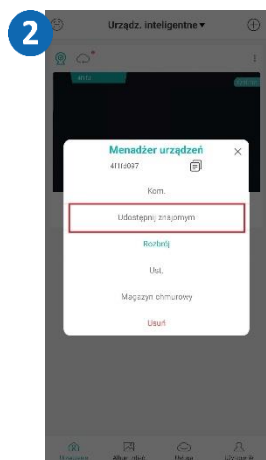
## Udostępnianie kamery innemu użytkownikowi

Nowy użytkownik musi pobrać i zainstalować aplikację **ICSEE** i utworzyć konto. Użytkownik, który chce udostępnić kamerę uruchamia aplikację.

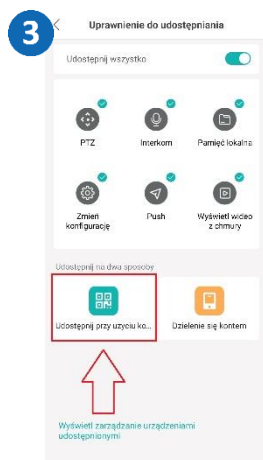
### Metoda 1: Udostępnianie za pomocą kodu QR



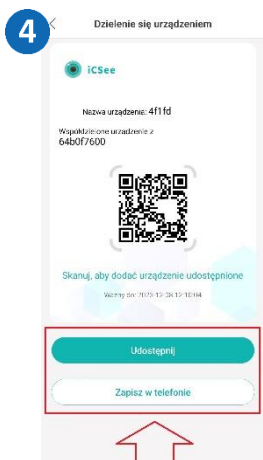
Kliknij w zaznaczoną ikonę na ekranie głównym.



Wybierz opcję **Udostępni znajomym**.



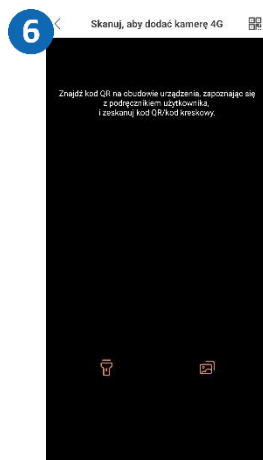
Wybierz opcję udostępniania poprzez kod QR.



Udostępni kod QR lub zapisz w telefonie.

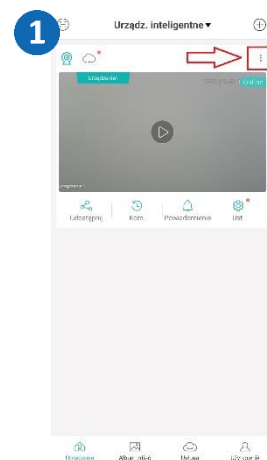


Nowy użytkownik wybiera opcję **Z urządzenia udostępnionego**.

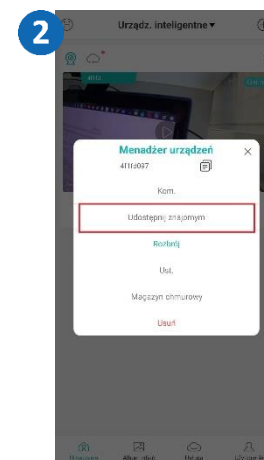


Nowy użytkownik skanuje kod QR i dodaje kamerę.

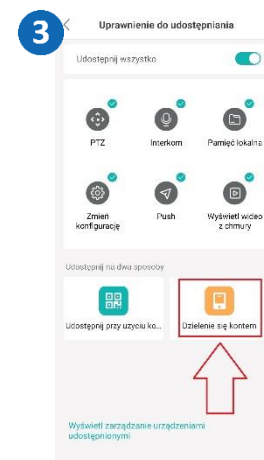
### Metoda 2: Udostępnianie za pomocą nazwy użytkownika, numeru telefonu lub adresu e-mail



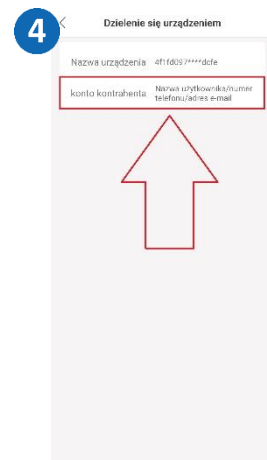
Kliknij w zaznaczoną ikonę na ekranie głównym.



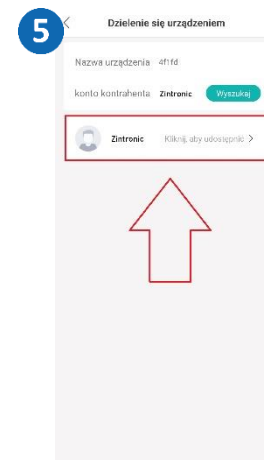
Wybierz opcję **Udostępni znajomym**.



Wybierz opcję udostępniania poprzez dzielenie się kontem



Wpisz nazwę użytkownika, numer telefonu lub adres e-mail.



Wyszukaj i dodaj użytkownika.



Wciśnij **OK** w celu dodania użytkownika do kamery.

Nowy użytkownik wraca do głównego menu, gdzie pojawia się udostępniona kamera. Klika w przycisk play i ma już dostęp do kamery i jej funkcji.

## Pytania i odpowiedzi

### **1. Dlaczego urządzenie znajduje się w trybie offline?**

Sprawdź czy:

- Urządzenie jest podłączone prawidłowo do zasilania
- Konfiguracja została przeprowadzona poprawnie.

### **2. Karta pamięci SD nie może być odczytana?**

Należy sprawdzić kartę SD, czy spełnia ona wymagania jakościowe, gdy sygnał WiFi nie jest dobry, nie można jej również zidentyfikować.

### **3. Kamera rozłącza się**

Należy sprawdzić zasilanie i sieć internetową, a następnie zrestartować kamerę. Jeśli ten sposób nie działa, proszę usunąć urządzenie i ponownie dodać je w aplikacji.

### **4. Wideo przerywa lub wideo działa powoli.**

Jeśli wideo ciągle się ładuje/buforuje, sprawdź połączenie internetowe.

### **5. Jak inne osoby mogą oglądać wideo?**

Udostępnij swoje konto w aplikacji innym osobom.

### **6. Ile osób może jednocześnie korzystać z konta?**

Nie ma żadnych ograniczeń.

Wszystkie teksty, rysunki, zdjęcia oraz wszystkie inne informacje oraz media zawarte w niniejszym dokumencie podlegają prawom autorskim firmy Zintron, ul. K. Modzelewskiego 2 Białystok 15-535, Polska. NIP: 953-274-12-33  
Wszelkie kopiowanie, dystrybucja, elektroniczne przetwarzanie oraz przesyłanie zawartości bez zezwolenia firmy jest zabronione.