

KONFIGURACJA CZASU W KAMERZE

1. Przejdź do podglądu kamery i wejdź w zakładkę [Ustawienia] -> [Ustawienia zaawansowane] -> [Ustawienia czasu].

Ustawienia czasu

Synchronizuj czas urządzenia z telefonem

2. Kliknij [Potwierdź] aby czas kamery zsynchronizował się z czasem w telefonie.

Potwierdź

4. Synchronizacja czasu powiodła się. W celu zatwierdzenia zmian kliknij [Potwierdź].

Synchronizacja czasu udana

Potwierdź

FAQ

1. Dlaczego urządzenie znajduje się w trybie offline?

Sprawdź czy:

- Urządzenie jest podłączone prawidłowo do zasilania
- Konfiguracja została przeprowadzona poprawnie.

2. Karta pamięci SD nie może być odczytana?

Należy sprawdzić kartę SD, czy spełnia ona wymagania jakościowe, gdy sygnał Wi-Fi nie jest stabilny, nie można jej również zidentyfikować.

3. Kamera rozłącza się?

Należy sprawdzić zasilanie i sieć internetową, a następnie zrestartować kamerę. Jeśli ten sposób nie działa, proszę usunąć urządzenie i ponownie dodać je w aplikacji.

4. Wideo przerywa lub wideo działa powoli.

Jeśli wideo ciągle się ładowa/buforuje, sprawdź połączenie internetowe.

5. Jak inne osoby mogą oglądać wideo?

Udostępnij swoje konto w aplikacji innym osobom.

6.. Ile osób może jednocześnie korzystać z konta?

Nie ma żadnych ograniczeń.

ŚRODKI OSTROŻNOŚCI

UŻYWAJ ODPOWIEDNIEGO ŹRÓDŁA ZASILANIA

Napięcie wejściowe kamer wynosi 5V DC/1A. Pamiętaj, aby używać wyłącznie oryginalnego zasilacza dołączonego do produktu lub innego o podanych wyżej parametrach. Należy podłączać kamerę do odpowiedniego źródła zasilania. Niewłaściwe podłączenie kamery grozi jej awarią lub uszkodzeniem.

OBCHODŹ SIĘ Z KAMERĄ OSTROŻNIE

Kamerę używaj zgodnie z instrukcjami. Unikaj uderzania kamery, potrząsania nią itp. Nieprawidłowa obsługa lub przechowywanie kamery może doprowadzić do jej uszkodzenia.

ZASTOSOWANIE NOŚNIKA PAMIĘCI - KARTA SD

Stosuj wyłącznie karty pamięci rekomendowane do pracy z kamerami lub innych z klasą szybkości minimum 10. Użycie innych kart może prowadzić do nieprawidłowości zapisu materiału na karcie pamięci.

ZABEZPIECZENIE PRZED WPŁYWEM CZYNNIKÓW ATMOSFERYCZNYCH

Przewody połączeniowe kamery powinny zostać zabezpieczone przed wpływem czynników atmosferycznych tj.: deszczu, śniegu czy wilgoci poprzez zastosowanie rekomendowanych uchwytów dystansowych. Niewłaściwe zabezpieczenie może doprowadzić do trwałego uszkodzenia sprzętu i utraty gwarancji serwisowej.

ŚRODOWISKO PRACY KAMERY

Kamery przeznaczone są do użytkowania w środowisku o temperaturze pomiędzy 5°C-+50°C oraz wilgotności 10%-85%.

NIE UŻYWAJ SILNYCH ANI ŚCIERNYCH ŚRODKÓW CZYSZCZĄCYCH DO CZYSZCZENIA KORPUSU KAMERY

Jeśli kamera jest brudna, wyczyść ją wilgotną ściereczką. Jeśli zabrudzenia są odporne, użyj łagodnego detergentu i delikatnie wycieraj kamerę.

NIE KIERUJ KAMERY W STRONĘ SŁOŃCA

Nie kieruj kamery na słońce ani na inne źródła bardzo jasnego światła. Grozi to pojawianiem się plam, nawet jeśli kamera jest wyłączona, a w konsekwencji uszkodzeniem matrycy kamery.

NIE UMIESZCZAJ KAMERY W MIEJSCACH WYSTĘPOWANIA ZAKŁÓCEŃ

Jeśli kamera zostanie zainstalowana w pobliżu urządzeń emitujących pola elektromagnetyczne, np. urządzeń komunikacji bezprzewodowej, może to prowadzić do występowania nieprawidłowości w pracy kamery.

Zintron



INSTRUKCJA OBSŁUGI do kamery

PODŁĄCZENIE KAMERY

1. Podłącz kamerę do zasilania, korzystając z zasilacza dołączonego do zestawu.

ZAKŁADANIE KONTA W APLIKACJI

1. Pobierz ze Sklepu Play/App Store aplikację [EseeCloud] i uruchom ją.



Android



iPhone

- 2 Zezwól aplikacji na wysyłanie powiadomień i wprowadź dane do rejestracji konta.

3. Następnie wprowadź kod weryfikacyjny otrzymany na email, ustaw hasło i kliknij [Potwierdź].

Potwierdź

KONFIGURACJA KAMERY

1. Uruchom aplikację [EsseCloud].
2. Na ekranie głównym aplikacji kliknij [+].



Dodaj kamerę

3. Zezwól aplikacji na uprawnienia i kliknij [Potwierdź].

Pozwól APP uzyskać odpowiednie uprawnienia do normalnego dodawania urządzeń

Anuluj

Potwierdź

4. Zezwól aplikacji na dostęp do lokalizacji.



Zezwolić aplikacji EseeCloud na znalezienie, połączenie i ustalenie lokalizacji tego urządzenia?

Zezwól

Nie zezwalaj

5. Zezwól aplikacji na robienie zdjęć i filmów.



Zezwolić aplikacji EseeCloud na robienie zdjęć i nagrywanie filmów?

Podczas używania aplikacji

Tylko tym razem

Nie zezwalaj

6. Zeskanuj kod QR z kamery..

Skonfiguruj urządzenie



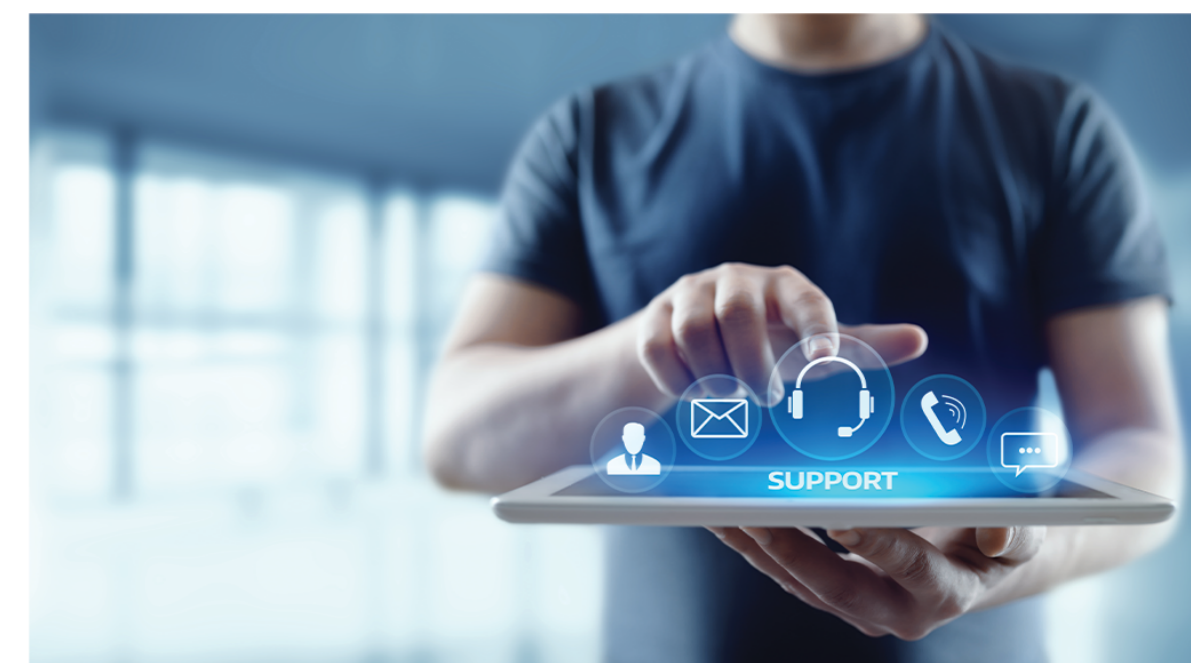
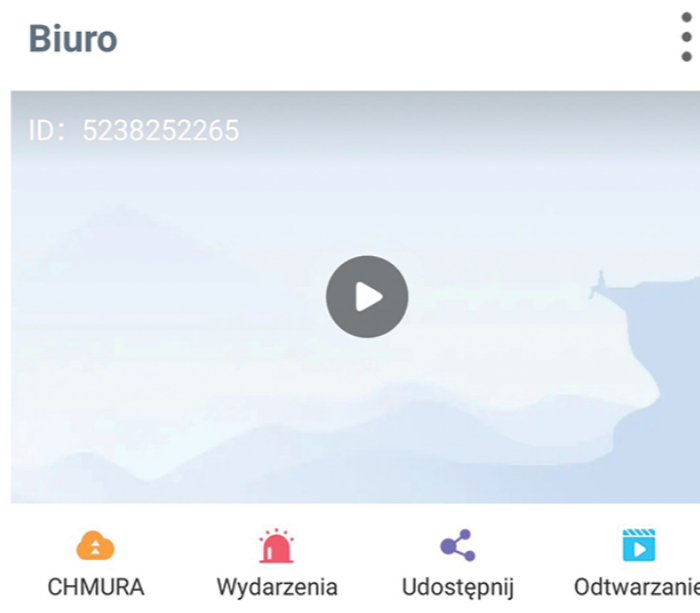
Sprawdzam stan urządzenia, proszę czekać...
Sieć...

7. Zaloguj się do swojej sieci Wi-Fi i kliknij [Dalej].

8. Nadaj nazwę kamerze i naciśnij przycisk [Potwierdź].

Potwierdź

9. Kamera została pomyślnie dodana.



Kontakt:

+ 48 85 677 70 55
biuro@zintronic.pl

<https://zintronic.pl/wsparcie-techniczne>

Zapewniamy wsparcie techniczne naszym klientom od poniedziałku do piatku w godz. 8.00-16.00

IMPORTER:

Zintronic

ul. K. Modzelewskiego 2
15-535 Białystok, Polska

WWW.ZINTRONIC.PL



Oświadczenie zgodności: Ten produkt i - jeśli dotyczy -dostarczone akcesoria, są oznaczone znakiem "CE", a zatem zgodne z obowiązującymi zharmonizowanymi normami europejskimi wymienionymi w dyrektywie niskonapięciowej 2006/95/WE, dyrektywą EMC 2004/108/WE, dyrektywą RoHS 2011/65/UE 2012/19/EU (dyrektywa WEEE): W Unii Europejskiej produkty oznaczone tym symbolem nie mogą być usuwane wraz z odpadami komunalnymi. Dla prawidłowego recyklingu tego produktu należy zwrócić go do lokalnego dostawcy w momencie zakupu równoważnego nowego sprzętu lub pozbyć się go w wyznaczonych punktach zbiórki.