

ODTWARZANIE NAGRAŃ Z REJESTRATORA

1. Zaloguj się do rejestratora.
2. Przejdź do zakładki [Odtwarzanie].
3. Wybierz kanał i dzień, z którego chcesz odtwarzać nagranie.
4. Po prawej stronie pod podglądem wybierz typ nagrania.
5. Na osi czasu przejdź do interesującej Cię godziny nagrania.

ODTWARZANIE NAGRAŃ Z PRZEGLĄDARKI

1. Zaloguj się do rejestratora.
2. Przejdź do zakładki [Odtwarzanie].
3. Wybierz kanał i dzień, z którego chcesz odtwarzać nagranie.
4. Naciśnij przycisk [Szukaj].
5. Naciśnij przycisk [Play].

FAQ

1. Dysk twardy nie wykrywany.

Jeśli system nie wykrywa dysku twardego, sprawdź, czy kabel transferu danych i kabel zasilający dysk są poprawnie podłączone lub czy dysk jest obsługiwany zgodnie z specyfikacją przez rejestrator NVR.

Czy odtwarzanie nagrań przerywa nagrywanie?

Nie. Możesz odtwarzać nagrania podczas jednoczesnego nagrywania.

Czy NVR może ulec uszkodzeniu od nadmiernego ciepła?

Podczas pracy NVR wytwarzane jest pewne ciepło, dlatego umieść NVR w miejscu z odpowiednią wentylacją. Przegrzanie urządzenia może prowadzić do spalenia baterii, eksplozji lub ryzyka oparzeń.

4. Czy możliwe jest usunięcie części nagrania wideo z NVR?

Nie można usunąć części nagrania wideo. Jeśli potrzebujesz usunąć wszystkie nagrania wideo, możesz sformatować dysk.

5. Jak inni ludzie mogą oglądać nagrania wideo?

Udostępnij swoje konto w aplikacji innym osobom.

6.. Ile osób może jednocześnie korzystać z konta?

Nie ma ograniczeń.

ŚRODKI OSTROŻNOŚCI

UŻYWAJ ODPOWIEDNIEGO ŹRÓDŁA ZASILANIA.

Napięcie wejściowe rejestratora wynosi DC12V, DC52V lub DC48V. Pamiętaj, aby używać tylko oryginalnego zasilacza dołączonego do produktu lub innego zasilacza o tych samych parametrach co oryginalny. Nieprawidłowe podłączenie zasilania do rejestratora grozi awarią lub uszkodzeniem urządzenia.

ŚRODOWISKO PRACY REJESTRATORA

Używaj rejestratora zgodnie z instrukcjami. Nieprawidłowe obchodzenie się z rejestratorem lub przechowywanie go może skutkować uszkodzeniem urządzenia. Transportuj, używaj i przechowuj rejestrator tylko w akceptowalnych warunkach wilgotności (10%~90%) i temperatury (-10°C~+55°C). Instaluj urządzenia w dobrze wentylowanych miejscach, nie blokuj dostępu powietrza do urządzenia.

ZABEZPIECZENIE REJESTRATORA

Nie instaluj ani nie umieszczaj rejestratora w obszarach bezpośrednio wystawionych na działanie promieni słonecznych ani w pobliżu urządzeń grzewczych (lub emitujących znaczne ciepło). Nie instaluj ani nie umieszczaj urządzeń w wilgotnych, zakurzonych ani dymiących miejscach. Instaluj urządzenia w pozycji poziomej, w miejscach niewystawionych na wibracje, uniemożliwiając im ruch.

NIE UŻYWAJ SILNYCH LUB ŚCIERAJĄCYCH ŚRODKÓW CZYSZCZĄCYCH DO CZYSZCZENIA REJESTRATORA.

Podczas czyszczenia urządzenia upewnij się, że urządzenie jest wyłączone i całkowicie odłączone od zasilania. Nie używaj łatwopalnych rozpuszczalników ani silnych środków czyszczących. To może spowodować uszkodzenie powłoki powierzchniowej. Regularnie czyść płyty drukowane, różnego rodzaju złącza i wentylator miękką szczoteczką.

NIE UMIESZCZAJ REJESTRATORA W MIEJSCACH WYSTĘPOWANIA ZAKŁÓCEŃ.

Jeśli rejestrator jest zainstalowany w pobliżu urządzeń emitujących pola elektromagnetyczne, takich jak urządzenia komunikacji bezprzewodowej, może to prowadzić do wystąpienia nieprawidłowości w działaniu rejestratora.

intron



INSTRUKCJA OBSŁUGI rejestratorów

PODŁĄCZENIE REJESTRATORA

1. Wkręć dysk do rejestratora.
2. Podłącz NVR do telewizora lub monitora korzystając z przewodu VGA lub HDMI
3. Podłącz mysz do jednego z portów USB.
4. Podłącz rejestrator do switcha lub routera, korzystając z przewodu sieciowego (złącze LAN).
5. Podłącz rejestrator do zasilania, korzystając z zasilacza dołączonego do zestawu.

KONFIGURACJA REJESTRATORA

1. Wybierz język i naciśnij przycisk [Zastosuj].
2. W oknie logowania wpisz domyślne hasło "12345" i naciśnij przycisk [Zaloguj].

Zaloguj

3. Wybierz prawidłową strefę czasową i zaznacz NTP, aby zsynchronizować czas z Internetem, naciśnij przycisk [Dalej].
4. Upewnij się, że opcja Włącz DHCP jest włączona, naciśnij przycisk [Dalej].
5. Naciśnij przycisk [Szukaj], zaznacz swoje kamery, a następnie naciśnij przycisk [Dodaj], naciśnij przycisk [Dalej].
6. Zaznacz dysk twardy i naciśnij przycisk [Formatuj], naciśnij przycisk [Dalej].

Włącz DHCP

Formatuj

7. Zmień hasło do rejestratora.

Modyfikuj hasło

DODAWANIE REJESTRATORA DO APLIKACJI

1. Pobierz aplikację [BitVision] ze Sklepu Play/App Store i uruchom ją.

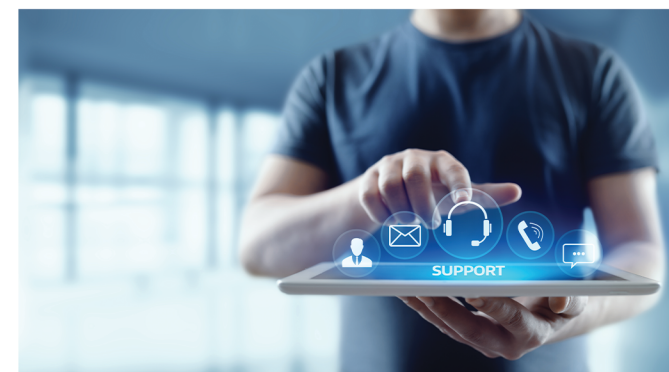


Android



iPhone

2. Rozwiń [Menu] w prawym górnym rogu i kliknij na [Proszę się najpierw zalogować].
3. Wciśnij przycisk [Zarejestruj się].
4. Wprowadź odpowiednio dane:
Wprowadź swój adres e-mail - wprowadź swój adres e-mail.
Wprowadź kod potwierdzenia - wprowadź kod, który otrzymasz w wiadomości e-mail po kliknięciu przycisku [Wyślij kod].
Wprowadź nowe hasło - utwórz nowe hasło dla swojego konta.
Wprowadź ponownie hasło - potwierdź nowe hasło dla konta.
5. Zaakceptuj warunki użytkowania aplikacji.
6. Wciśnij przycisk [Zarejestruj się].
7. Zaloguj się na nowo utworzone konto.
8. Rozwiń [Menu] w lewym górnym rogu i kliknij [Zarządzanie urządzeniem].
9. Wciśnij [+] na dole ekranu.
10. Wciśnij [Dodaj SN].
11. Zeskanuj [Kod QR] z naklejki na kamerze lub pudełku.
Ustaw nazwę urządzenia: nazwa kamery do identyfikacji w aplikacji.
Wprowadź login urządzenia: nazwa użytkownika kamery, domyślnie "admin".
Wprowadź hasło urządzenia: hasło do kamery, domyślnie "admin".
Kod potwierdzający na etykiecie: kod CAPTCHA znajdujący się na naklejce.
12. Wciśnij przycisk [Dodaj urządzenie].
13. Wróć do zakładki [Podgląd na żywo] i kliknij na prostokąt z żółtym obramowaniem.
14. Rozwiń zakładkę [Moje urządzenia].
15. Wybierz swoją kamerę i wciśnij przycisk [Zakończ].



Kontakt:

+ 48 85 677 70 55
biuro@zintronic.pl

<https://zintronic.pl/wsparcie-techniczne>

Zapewniamy wsparcie techniczne naszym klientom od poniedziałku do piątku w godz. 8:00 do 16:00.

IMPORTER:

Zintronic

ul. K. Modzelewskiego 2
15-535 Białystok, Polska

WWW.ZINTRONIC.PL



Oświadczenie zgodności: Ten produkt i - jeśli dotyczy - dostarczone akcesoria, są oznaczone znakiem "CE", a zatem zgodne z obowiązującymi zharmonizowanymi normami europejskimi wymienionymi w dyrektywie niskonapięciowej LVD 2014/35/EU, dyrektywą EMC 2014/30/EU, dyrektywą RoHS 2011/65/EU, 2015/863/EU oraz dyrektywą WEEE 2012/19/EU. W Unii Europejskiej produkty oznaczone tym symbolem nie mogą być usuwane wraz z odpadami komunalnymi. Dla prawidłowego recyklingu tego produktu należy zwrócić go do lokalnego dostawcy w momencie zakupu równoważnego nowego sprzętu lub pozbyć się go w wyznaczonych punktach zbiórki.