

KONFIGURACJA CZASU W KAMERZE

1. Wejdź do aplikacji [iCSee].

2. Przejdź do ustawień kamery.



Ustawienia

3. Wybierz zakładkę [O urządzeniu].



O urządzeniu

4. Kliknij na podkreśloną godzinę, aby zsynchronizować czas w kamerze.

Strefa czasowa

Wschód2.0

Czas urzędzenia

2023-04-24 14:33:28

Kliknij tutaj, aby zsynchronizować czas urzędzenia z telefonem

5. Potwierdź synchronizację czasu.

FAQ

1. Dlaczego urządzenie znajduje się w trybie offline?

Sprawdź czy:

- Urządzenie jest podłączone prawidłowo do zasilania
- Konfiguracja została przeprowadzona poprawnie.

2. Karta pamięci SD nie może być odczytana?

Należy sprawdzić kartę SD, czy spełnia ona wymagania jakościowe, gdy sygnał Wi-Fi nie jest stabilny, nie można jej również zidentyfikować.

3. Kamera rozłącza się?

Należy sprawdzić zasilanie i sieć internetową, a następnie zrestartować kamerę. Jeśli ten sposób nie działa, proszę usunąć urządzenie i ponownie dodać je w aplikacji.

4. Wideo przerywa lub wideo działa powoli.

Jeśli wideo ciągle się ładowa/buforuje, sprawdź połączenie internetowe.

5. Jak inni osoby mogą oglądać wideo?

Udostępnij swoje konto w aplikacji innym osobom.

6.. Ile osób może jednocześnie korzystać z konta?

Nie ma żadnych ograniczeń.

ŚRODKI OSTROŻNOŚCI

UŻYWAJ ODPOWIEDNIEGO ŹRÓDŁA ZASILANIA

Napięcie wejściowe kamer wynosi 12V DC/1A LUB 12V DC/2A. Pamiętaj, aby używać wyłącznie oryginalnego zasilacza dołączonego do produktu lub innego o podanych wyżej parametrach. Należy podłączać kamerę do odpowiedniego źródła zasilania. Niewłaściwe podłączenie kamery grozi jej awarią lub uszkodzeniem.

OBCHODŹ SIĘ Z KAMERĄ OSTROŻNIE

Kamerę używaj zgodnie z instrukcjami. Unikaj uderzania kamery, potrząsania nią itp. Nieprawidłowa obsługa lub przechowywanie kamery może doprowadzić do jej uszkodzenia.

ZASTOSOWANIE NOŚNIKA PAMIĘCI – KARTA SD

Stosuj wyłącznie karty pamięci rekomendowane do pracy z kamerami lub innych z klasą szybkości minimum 10. Użycie innych kart może prowadzić do nieprawidłowości w zapisie materiału na karcie pamięci.

ZABEZPIECZENIE PRZED WPŁYWEM CZYNNIKÓW ATMOSFERYCZNYCH

Przewody połączeniowe kamery powinny zostać zabezpieczone przed wpływem czynników atmosferycznych tj.: deszczu, śniegu czy wilgoci poprzez zastosowanie rekomendowanych uchwytów dystansowych. Niewłaściwe zabezpieczenie może doprowadzić do trwałego uszkodzenia sprzętu i utraty gwarancji serwisowej.

ŚRODOWISKO PRACY KAMERY

Kamery przeznaczone są do użytkowania w środowisku o temperaturze pomiędzy -20°C-+60°C oraz wilgotności 10%-90%.

NIE UŻYWAJ SILNYCH ANI ŚCIERNYCH ŚRODKÓW CZYSZCZĄCYCH DO CZYSZCZENIA KORPUSU KAMERY

Jeśli kamera jest brudna, wyczyść ją wilgotną ściereczką. Jeśli zabrudzenia są odporne, użyj łagodnego detergentu i delikatnie wycieraj kamerę.

NIE KIERUJ KAMERY W STRONĘ SŁOŃCA

Nie kieruj kamery na słońce ani na inne źródła bardzo jasnego światła. Grozi to pojawianiem się plam, nawet jeśli kamera jest wyłączona, a w konsekwencji uszkodzeniem matrycy kamery.

NIE UMIESZCZAJ KAMERY W MIEJSCACH WYSTĘPOWANIA ZAKŁÓCEŃ

Jeśli kamera zostanie zainstalowana w pobliżu urządzeń emitujących pola elektromagnetyczne, może to prowadzić do występowania nieprawidłowości w pracy kamery.

intronik



INSTRUKCJA OBSŁUGI do kamery

PODŁĄCZENIE KAMERY

1. Podłącz kamerę do zasilania, korzystając z zasilacza dołączonego do zestawu.

ZAKŁADANIE KONTA W APLIKACJI

1. Pobierz ze Sklepu Play/App Store aplikację [iCSee], uruchom ją i zaakceptuj warunki korzystania.



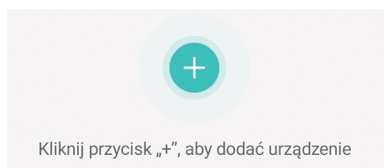
Android



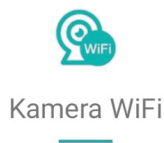
iPhone

KONFIGURACJA KAMERY:

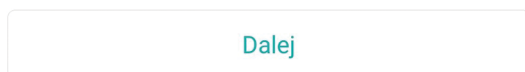
1. Podłącz się do sieci WiFi, do której chcesz podłączyć kamerę.
2. Uruchom aplikację [iCSee] i kliknij [+] do dodawania kamery.



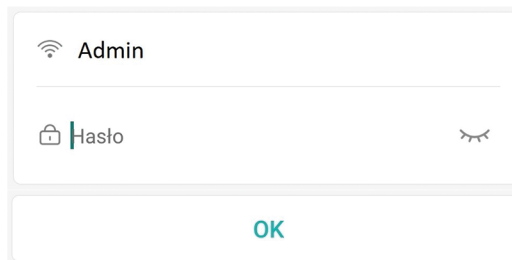
3. Wybierz [Kamera WiFi].



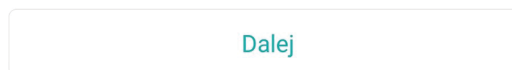
4. Wciśnij [Dalej], a następnie ponownie [Dalej].



5. Wpisz hasło do sieci WiFi i zatwierdź przyciskiem [OK].

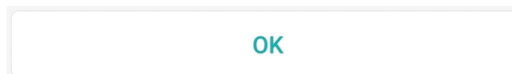


6. Zapoznaj się z instrukcją skanowania kodu QR i naciśnij przycisk [Dalej].

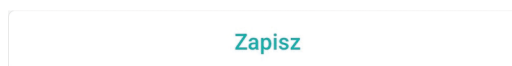


7. Zeskanuj kamerą kod QR z ekranu telefonu.

8. Ustaw hasło do kamery i zatwierdź przyciskiem [OK].



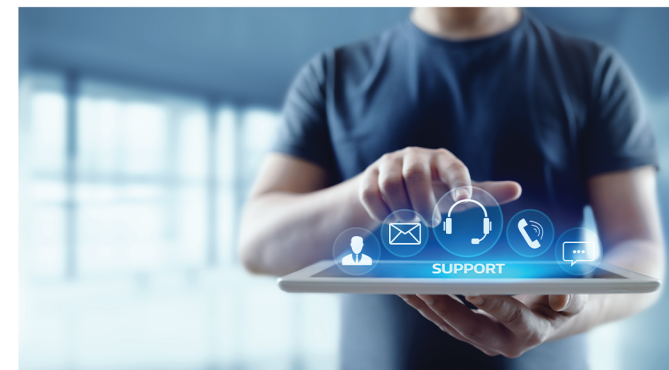
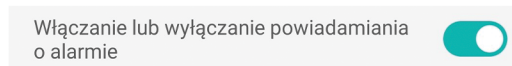
9. Ustaw nazwę kamery i zatwierdź przyciskiem [Zapisz].



10. Ustaw sposób nagrywania na kartę pamięci i zatwierdź przyciskiem [Dalej].

- Regularny (nagrywanie ciągłe)
- Alarm (nagrywaj tylko w przypadku uruchomienia alarmu)

11. Wybierz, czy chcesz uruchomić powiadomienia z kamery i zatwierdź przyciskiem [Zakończono].



Kontakt:

+ 48 85 677 70 55
biuro@zintronic.pl

<https://zintronic.pl/wsparcie-techniczne>

Zapewniamy wsparcie techniczne naszym klientom od poniedziałku do piątku w godz. 8.00-16.00

IMPORTER:
Zintronic

ul. Modzelewskiego 2
15-535 Białystok, Polska

WWW.ZINTRONIC.PL



Oświadczenie zgodności: Ten produkt i - jeśli dotyczy - dostarczone akcesoria, są oznaczone znakiem "CE", a zatem zgodnie z obowiązującymi zharmonizowanymi normami europejskimi wymienionymi w dyrektywie niskonapięciowej 2006/95/WE, dyrektywą EMC 2004/108/WE, dyrektywą RoHS 2011/65/UE 2012/19/EU (dyrektywa WEEE): W Unii Europejskiej produkty oznaczone tym symbolem nie mogą być usuwane wraz z odpadami komunalnymi. Dla prawidłowego recyklingu tego produktu należy zwrócić go do lokalnego dostawcy w momencie zakupu równoważnego nowego sprzętu lub pozbyć się go w wyznaczonych punktach zbiórki.